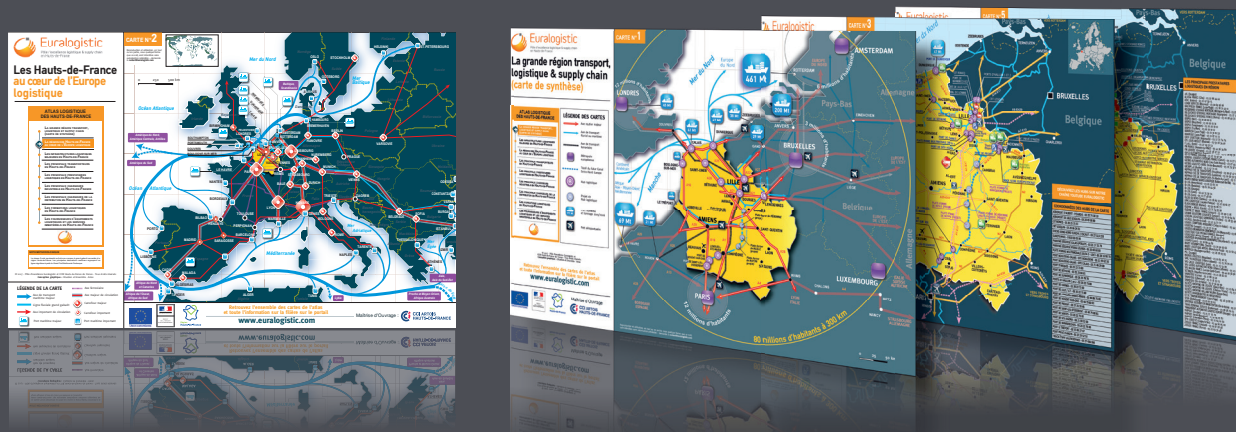




LOGISTICS ATLAS OF THE HAUTS-DE-FRANCE REGION



Document produced by the regional cluster Euralogistic • graphic conception: Cituation et Ensemble, Arras

前言

多式联运、物流产业和供应链管理是上法兰西大区的产业优势。

《上法兰西大区物流图册》第二版旨在突出地区优势及加强上法兰西大区商业和物流中心的建设,以提升产业服务能力。

上法兰西大区地处欧洲物流中心,得益于得天独厚的地理优势,欧洲三大首都城市(巴黎、伦敦和布鲁塞尔)环其而绕。大区方圆300公里的范围内约有8000万潜在消费者。

上法兰西大区地处欧洲最繁忙海岸线的腹地。借助于其区域内发达的铁路、水路和密集的航空网以及比荷卢经济联盟(比利时-荷兰-卢森堡)和国际贸易的发展,上法兰西大区的物流产业已然具有更强的竞争力。

近年来,区域内电子商务的发展、业务模式数字化、物流产业规模化以及循环经济和供应链的发展,促使物流产业得到了持续快速的发展与创新。上法兰西大区迸发出前所未有的激情来应对更大的挑战。

这本图册集就像百宝箱,综合而系统地介绍了大区内的重要产业、物流企业、运输公司及零售企业等,可为有需求的企业和机构提供更多的信息。

地图索引

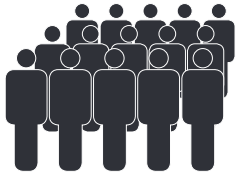
- 1/ 上法兰西大区物流、运输及供应链 (图册概括)**
- 2/ 上法兰西大区-欧洲物流中心**
- 3/ 上法兰西大区主要物流基础设施**
- 4/ 上法兰西大区运输公司**
- 5/ 上法兰西大区物流供应商**
- 6/ 上法兰西大区重要产业**
- 7/ 上法兰西大区主要零售企业**



Euralogistic

Pôle d'excellence logistique & supply chain
en Hauts-de-France

主要数据...



600万人口
法国最年轻有活力的物流大区



大区方圆300公里的范围内, 其潜在市场的消费者高达8000万人。

物流行业:
约占大区内私企员工的14%



区域内港口总吞吐量位居第一

里尔: 法国边境大城市, 欧洲重要交通要塞



物流园:
约占法国物流园的15%



零售业和电子商务产业的摇篮



仓储设备及技术处于物流行业领先水平



Euralogistic

Pôle d'excellence logistique & supply chain
en Hauts-de-France

物流与供应链管理是我们的核心竞争力

关于我们

Euralogistic是区域高新物流园与供应链管理中心。公司业务活动范围覆盖整个上法兰西大区。

Euralogistic隶属法国工商管理局。得益于欧洲、法国、上法兰西大区议会、市镇及企业等多方组织机构的支持, Euralogistic近年来发展迅速, 为业内组织机构及个人提供了一系列优质服务(企业、平台、机构、教育组织等...)

- 促进行业发展
- 吸引更多的参与者
- 土地整治专家
- 物流项目工程
- 专业培训与研究

Euralogistic物流园位于法国北方第一大城市里尔的南部, 紧靠A1高速公路旁侧, 欧洲多式联运物流平台Delta3的入口处。

联系方式: 00 33 (0)3 21 74 16 12 • www.euralogistic.com

Pôle Euralogistic - Campus Euralogistic

Plate-forme multimodale Delta 3 - 622 Rue des Hauts-de-France
62110 HÉNIN-BEAUMONT

- 法国

想了解更多信息, 请访问网站 www.euralogistic.com,
参考« 2017 主要数据 »(英文版和法语版)

Contracting authority:



With:

上法兰西大区物流、运输及供应链 (图册概括)

上法兰西大区物流图册

上法兰西大区物流、运输及供应链 (图册概括)

- 上法兰西大区-欧洲物流中心
- 上法兰西大区主要物流基础设施
- 上法兰西大区运输公司
- 上法兰西大区物流供应商
- 上法兰西大区重要产业
- 上法兰西大区主要零售企业

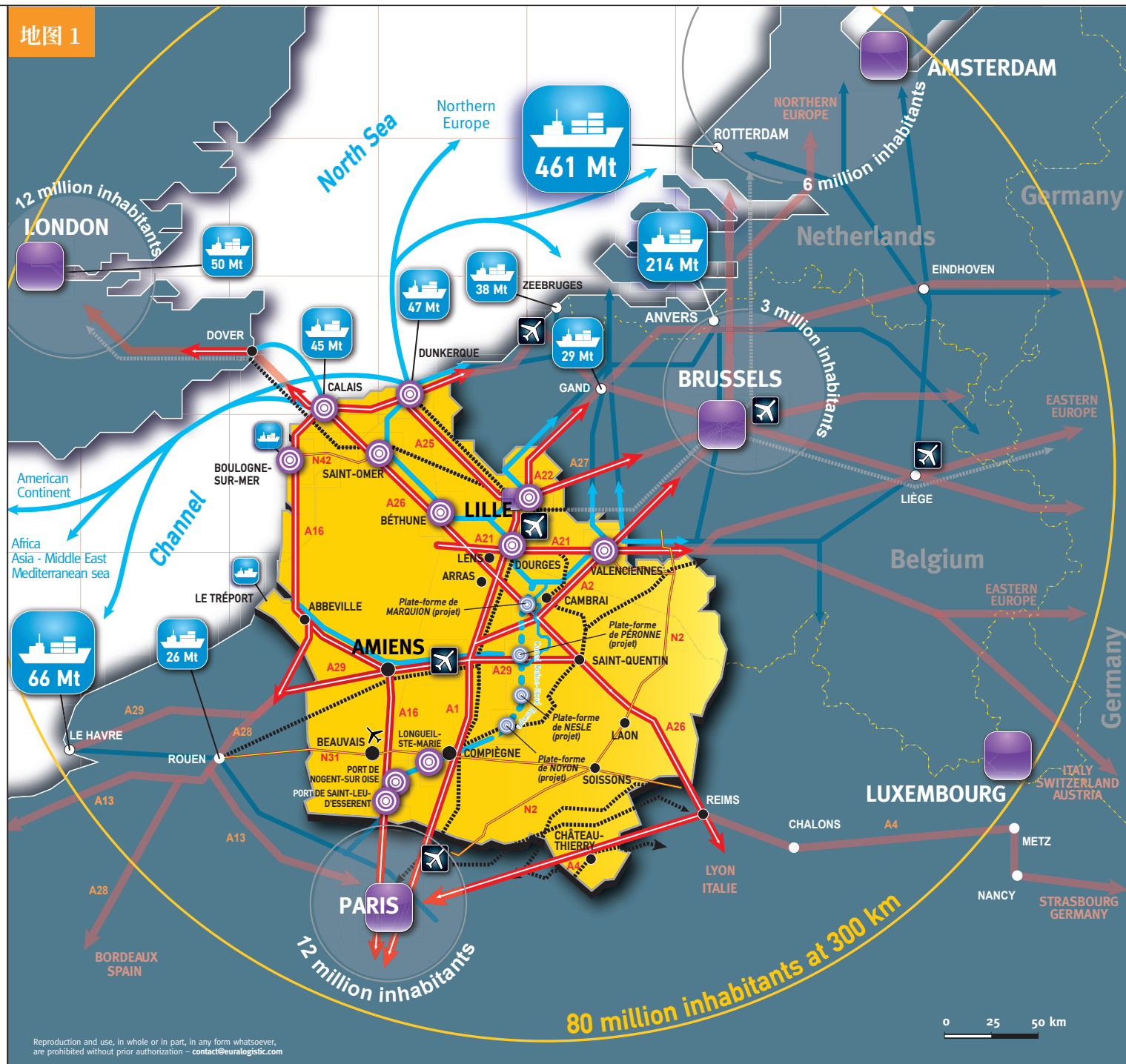
图例

- 主要公路干线
- 河运和海运干线
- 铁路货运干线
- 欧洲大城市
- 塞纳-诺尔(Seine-Nord)欧洲运河航线
- 物流中心
- 物流中心项目
- 港口及其2016年吞吐量
- 航空货运
- 航空客运

© 2017 - Pôle d'excellence Euralogistic and
CIR Hauts-de-France - All rights reserved.
Graphic conception: Situation et Ensemble - Arras

想了解更多信息请访问网站
www.euralogistic.com

地图 1



上法兰西大区- 欧洲物流中心

上法兰西大区物流图册

- 上法兰西大区物流、运输及供应链 (图册概括)
- ➔ 上法兰西大区-欧洲物流中心
- 上法兰西大区主要物流基础设施
- 上法兰西大区运输公司
- 上法兰西大区物流供应商
- 上法兰西大区重要产业
- 上法兰西大区主要零售企业



© 2017 - Pôle d'excellence Euralogistic and CCIR Hauts-de-France - All rights reserved
Graphic conception: Cision et Ensemble - Arras

图例

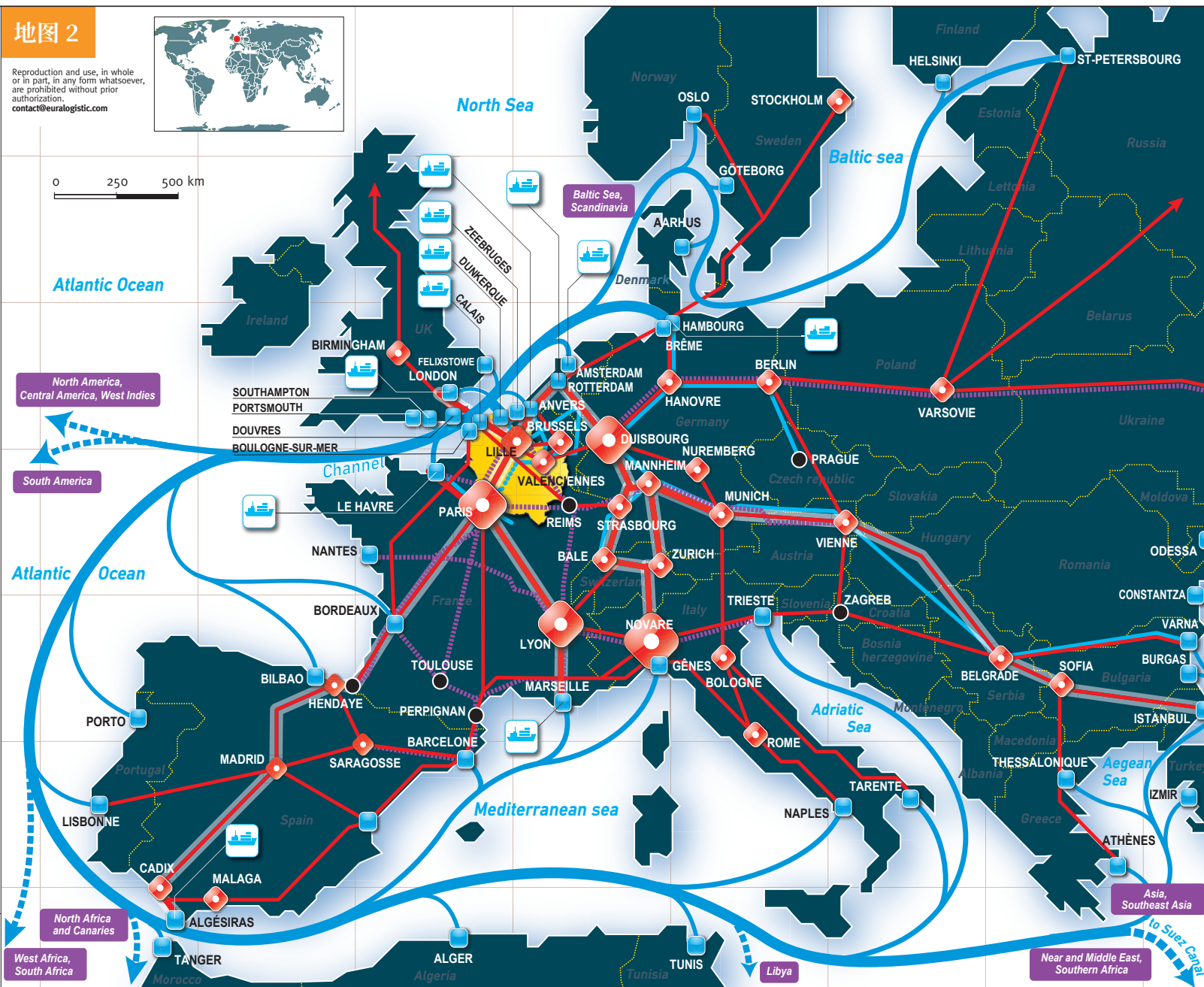
- ➔ 主要海运干线
- ➔ 大型运河航线
- ➔ 重要公路干线
- 🚢 主要港口
- ⋯ 铁路货运干线
- ➔ 主要公路干线
- ⬢ 重要十字路口
- ⬢ 重要港口

地图 2

Reproduction and use, in whole or in part, in any form whatsoever, are prohibited without prior authorization.
contact@euralogistic.com



0 250 500 km



Contracting Authority: **CCI ARTOIS HAUTS-DE-FRANCE**

想了解更多信息请访问网站
www.euralogistic.com



上法兰西大区主要物流基础设施

上法兰西大区物流图册

- 上法兰西大区物流、运输及供应链 (图册概括)
- 上法兰西大区-欧洲物流中心
- 上法兰西大区主要物流基础设施**
- 上法兰西大区运输公司
- 上法兰西大区物流供应商
- 上法兰西大区重要产业
- 上法兰西大区主要零售企业

图例

- 公路网
- 主要国道
- 高速铁路
- 铁路货运干线
- 城市
- 大型运河
- 中小型运河
- 塞纳-诺尔(Seine-Nord) 欧洲运河航线
- 主要港口及其2016年吞吐量
- 物流中心(多式联运)
- 物流中心计划(多式联运)
- 国内市场
- 航空货运
- 航空客运
- 陆运中心
- 铁路货运分拣中心
- 安全停车场

© 2017 - Pôle d'excellence Euralogistic and CCI Hauts-de-France - All rights reserved.
Graphic conception: C situation et Ensemble - Arras

想了解更多信息请访问网站
www.euralogistic.com

地图 3



DISCOVER THE HUBS ON OUR YOUTUBE CHANNEL EURALOGISTIC

MAP HUBS COORDINATES

AIRPORT OF ALBERT - PICARDIE	- 00 33 (0)3 22 74 38 10
AIRPORT OF LILLE LESQUIN	- 00 33 (0)3 20 49 68 80
CIT RONCQ	- 00 33 (0)3 20 25 71 61
CRT LESQUIN	- 00 33 (0)3 20 86 24 91
DOCKS SEINE-NORD EUROPE / ESCAUT	- 00 33 (0)3 27 51 31 53
EUROTUNNEL	- 00 33 (0) 810 63 03 04
SECURE PARKING CALAIS (POLLEY)	- 00 33 (0)3 21 17 21 78
SECURE PARKING ALL 4 TRUCK	- 00 33 (0)3 21 17 80
SECURE PARKING HEAVY WEIGHT (LESQUIN)	- 00 33 (0)3 20 49 68 80
MULTIMODAL PLATFORM DELTA 3 - LDCT	- 00 33 (0)3 28 16 90 70
PORT BOULOGNE-CALAIS - SITE BOULOGNE	- 00 33 (0)3 21 99 62 50
PORT BOULOGNE-CALAIS - SITE CALAIS	- 00 33 (0)3 21 46 29 00
PORT OF ARQUES	- 00 33 (0)3 20 22 73 80
PORT OF BÉTHUNE	- 00 33 (0)3 21 23 84 81
PORT OF DUNKERQUE	- 00 33 (0)3 28 28 78 78
PORTS OF HALLUIN 1 et 2	- 00 33 (0)3 20 22 73 80
PORT OF HARNES	- 00 33 (0)3 20 22 73 80
PORT OF LILLE / LCT	- 00 33 (0)3 20 22 73 80
PORT OF LONGUEIL-SAINTE-MARIE	- 00 33 (0)3 44 86 76 80
PORT OF NOGENT-SUR-OISE	- 00 33 (0)3 44 79 80 81
PORT OF PROUVY	- 00 33 (0)3 27 21 99 45
PORT OF SAINT-LEU-D'ESSERENT	- 00 33 (0)3 44 79 80 81
PORT OF SANTES	- 00 33 (0)3 20 22 73 80
PORT OF SITA AGORA	- 00 33 (0)3 21 08 52 00
PORT OF WAMBRECHIES	- 00 33 (0)3 20 22 73 80
PORT OF LE TRÉPORT	- 00 33 (0)2 35 86 27 67
PRIVATE PORT OF ANZIN	- 00 33 (0)3 27 29 52 53
TRUCK ÉTAPE VALENCIENNES	- 00 33 (0)3 27 43 60 66

Reproduction and use, in whole or in part, in any form whatsoever, are prohibited without prior authorization - contact@euralogistic.com

上法兰西大区运输公司

上法兰西大区物流图册

- 上法兰西大区物流、运输及供应链 (图册概括)
- 上法兰西大区-欧洲物流中心
- 上法兰西大区主要物流基础设施
- 上法兰西大区运输公司**
- 上法兰西大区物流供应商
- 上法兰西大区重要产业
- 上法兰西大区主要零售企业

图例

- 公路网
- 主要国道
- 高速铁路
- 铁路货运干线
- 城市
- 大型运河
- 中小型运河
- 塞纳-诺尔 (Seine-Nord) 欧洲运河航线
- 短途公路货运公司
- 城区间公路货运公司
- 卡车出租 (带司机)
- 信件、快递

© 2017 - Pôle d'excellence Euralogistic and CCR Hauts-de-France - All rights reserved
Graphic conception: Situation et Ensemble - Arras

想了解更多信息请访问网站
www.euralogistic.com

地图 4



上法兰西大区物流供应商

上法兰西大区物流图册

- 上法兰西大区物流、运输及供应链 (图册概括)
- 上法兰西大区-欧洲物流中心
- 上法兰西大区主要物流基础设施
- 上法兰西大区运输公司
- 上法兰西大区物流供应商
- 上法兰西大区重要产业
- 上法兰西大区主要零售企业

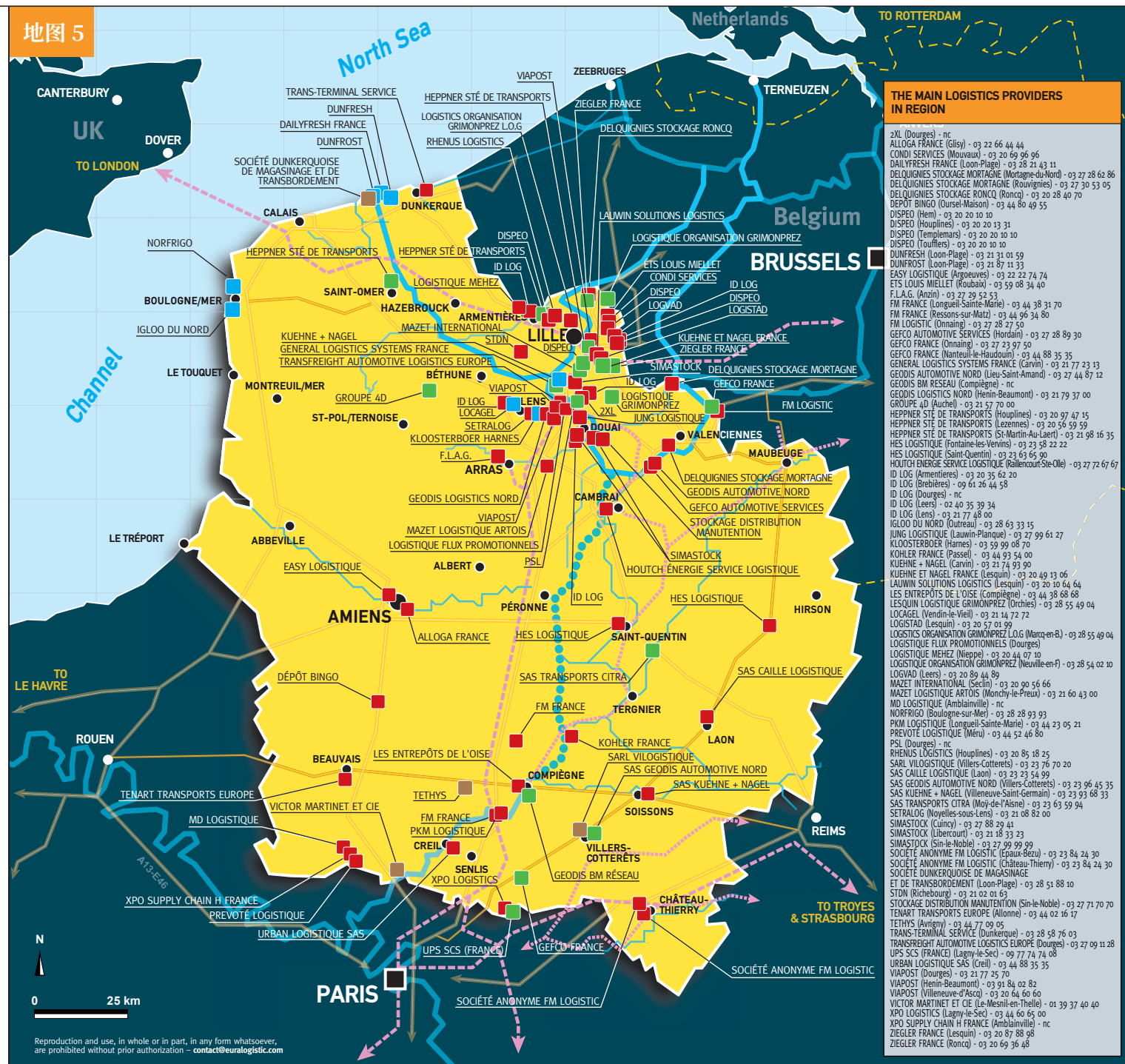
图例

- 公路网
- 主要国道
- 高速铁路
- 铁路货运干线
- 城市
- 大型运河
- 中小型运河
- 塞纳-诺尔(Seine-Nord) 欧洲运河航线
- 非冷藏存储
- 冷藏存储
- 租赁和运输
- 非港口装卸

© 2017 - Pôle d'excellence Euralogistic and CCI Hauts-de-France - All rights reserved.
Graphic conception: Situation et Ensemble - Arras

想了解更多信息请访问网站
www.euralogistic.com

地图 5



上法兰西大区重要产业

上法兰西大区物流图册

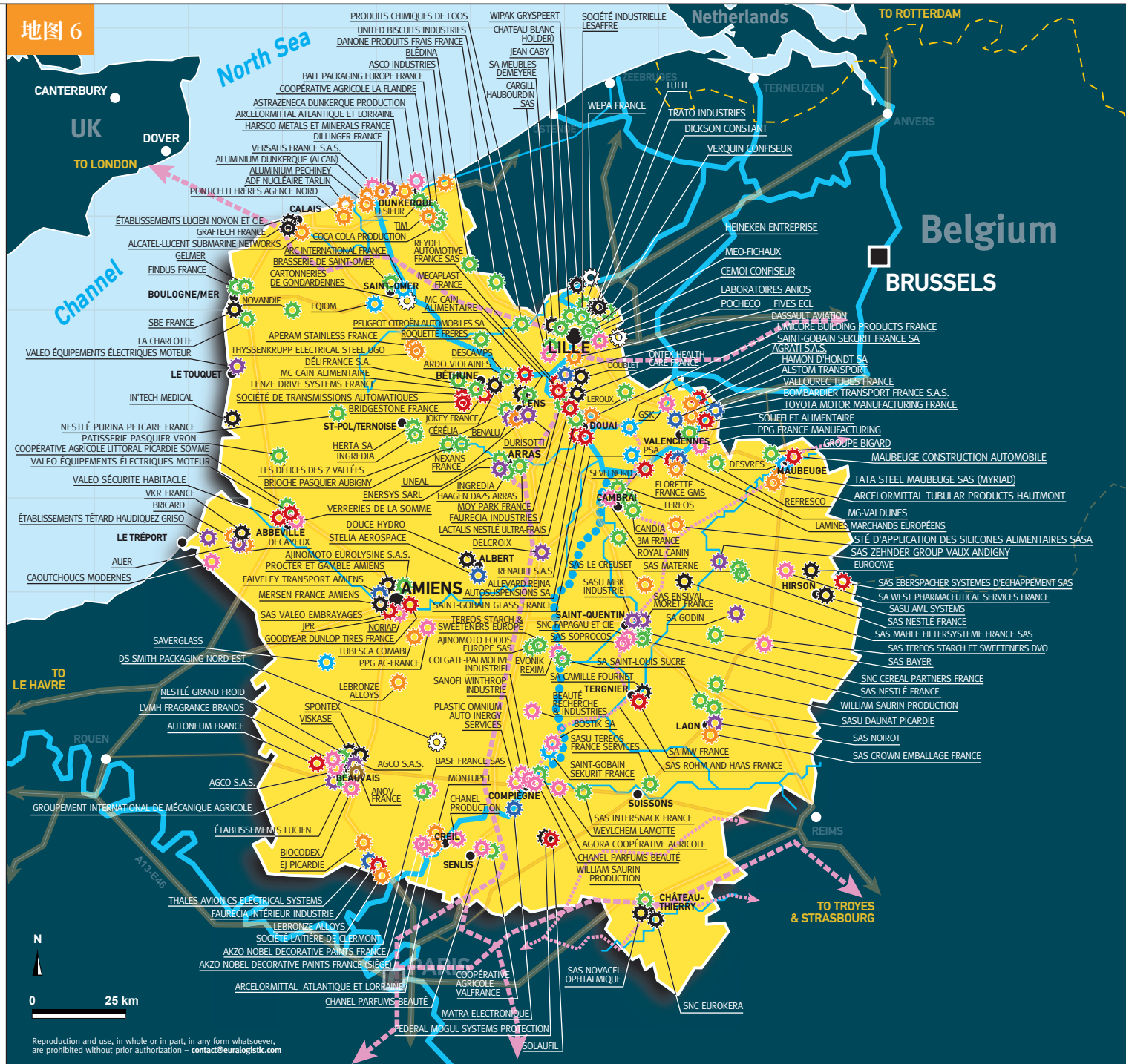
- 上法兰西大区物流、运输及供应链 (图册概括)
- 上法兰西大区-欧洲物流中心
- 上法兰西大区主要物流基础设施
- 上法兰西大区物流公司
- 上法兰西大区物流供应商
- 上法兰西大区重要产业
- 上法兰西大区主要零售企业

图例

- 公路网
- 主要国道
- 高速铁路
- 铁路货运干线
- 城市
- 大型运河
- 中小型运河
- 塞纳-诺尔(Seine-Nord) 欧洲运河航线
- 冶金和金属加工
- 矿产品
- 食品工业
- 船舶、飞机和火车制造
- 机械设备
- 汽车工业
- 化妆品、化工产品和橡胶
- 造纸厂
- 回收再生行业
- 其他行业

想了解更多信息请访问网站
www.euralogistic.com

地图 6





Euralogistic

Pôle d'excellence logistique & supply chain en Hauts-de-France

上法兰西大区主要零售企业

上法兰西大区物流图册

- 上法兰西大区物流、运输及供应链 (图册概括)
- 上法兰西大区-欧洲物流中心
- 上法兰西大区主要物流基础设施
- 上法兰西大区运输公司
- 上法兰西大区物流供应商
- 上法兰西大区重要产业
- 上法兰西大区主要零售企业

图例

- 公路网
- 主要国道
- 高速铁路
- 铁路货运干线
- 城市
- 大型运河
- 中小型运河
- 塞纳-诺尔(Seine-Nord) 欧洲运河航线
- 纺织、服装和皮革
- 一般贸易
- 食品贸易
- 邮购
- 设备贸易

© 2017 - Pôle d'excellence Euralogistic and CCR Hauts-de-France - All rights reserved
Graphic conception: Situation et Ensemble - Arras

想了解更多信息请访问网站
www.euralogistic.com



地图 7



Reproduction and use, in whole or in part, in any form whatsoever, are prohibited without prior authorization - contact@euralogistic.com