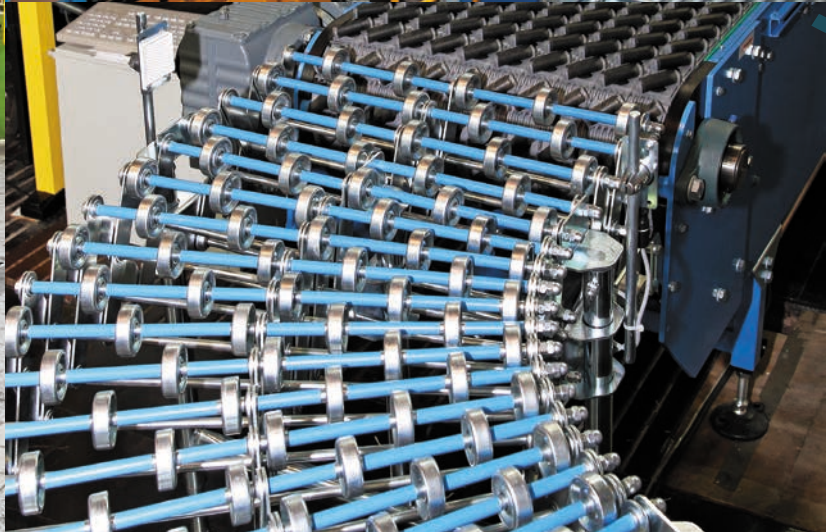




# PANORAMA DES **EMPLOIS** DE LA **SUPPLY CHAIN**



Décembre 2016





**LOGISTIQUE : 1.6 MILLION D'EMPLOIS,  
SOIT PRÈS DE 11 % DES POSTES FRANÇAIS**

# Afilog dote la profession d'un outil complet, explicite et partagé



Suite à la réflexion transversale de ses différentes commissions et groupes de travail, il est apparu indispensable aux experts d'Afilog de doter la profession d'un Panorama des emplois de la supply chain, sur un périmètre bien défini, qui puisse alimenter le travail prospectif de l'ensemble de la filière logistique.

Cette démarche, lancée au sein de la commission Formation & emploi mi 2015, en partenariat avec Aslog, TLF, FNTR et le Pôle d'Intelligence Logistique (Pil'es), a pour enjeu de prendre la mesure du poids de l'emploi dans la logistique au sein des activités économiques, d'en apprécier toute la variété et de contribuer ainsi aux travaux en cours, notamment ceux de la stratégie nationale France Logistique 2025.

# Périmètre du Panorama et premiers constats

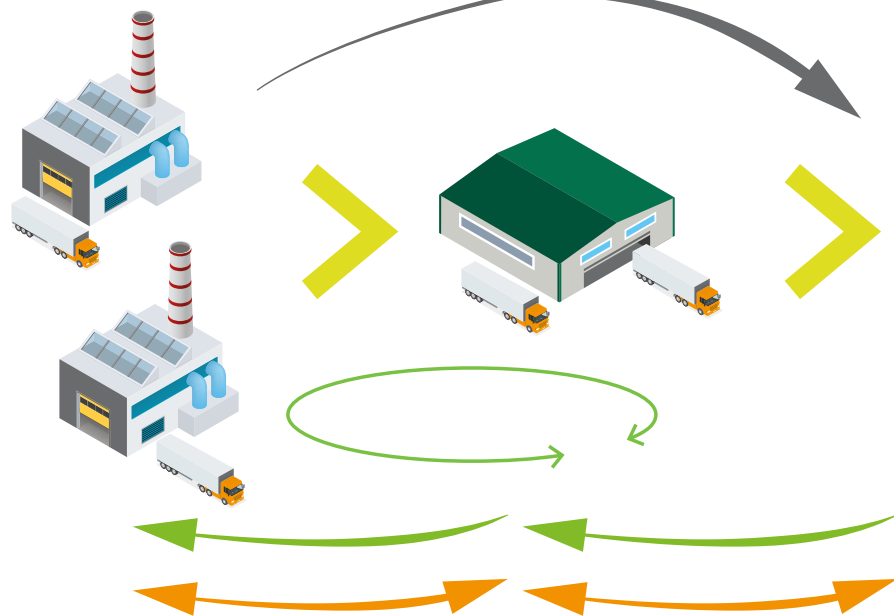
Le Panorama cible les emplois et métiers du transport de marchandises, mais aussi plus largement l'ensemble des emplois qui font de la logistique une filière économique à part entière.

La logistique peut ainsi être définie comme la démarche d'organisation, s'appuyant sur un ensemble d'outils et de techniques (flux d'informations, équipements, infrastructures) de pilotage des flux physiques permettant de répondre à la demande du client (le bon produit, au bon endroit, au bon moment), au meilleur coût pour l'entreprise (flux financiers).

**Logistique : des flux de nature multiple allant du fournisseur du fournisseur au client du client**

- Flux d'informations
- Flux physiques
- ↔ Flux financiers
- ↻ Boucles reverse, économie circulaire

Du fournisseur du fournisseur



**Partant de cette définition, plusieurs constats s'imposent :**

## La logistique ne se réduit plus au transport et à l'entrepôt

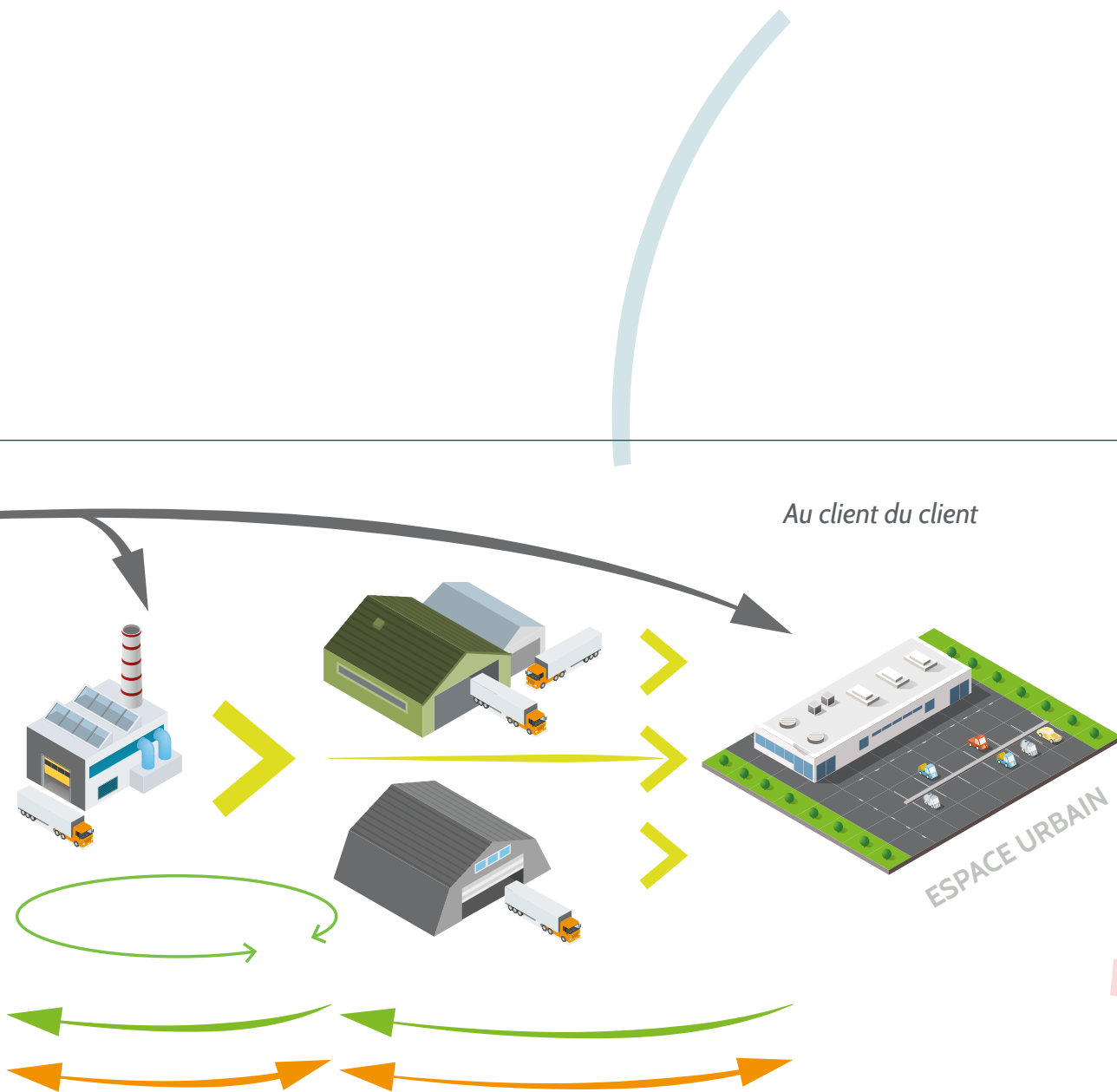
Par conséquent, la logistique ne concerne pas uniquement les emplois traditionnels associés au transport de marchandises et aux prestataires de service logistiques, quels que soient les modes de transport.

Le pilotage des flux concerne aussi bien les entreprises industrielles et commerciales que les entreprises du secteur d'activité (au sens de l'INSEE) ou de la branche professionnelle (champ de la Convention Collective Transport et entreposage).

## La logistique est une fonction transversale à toutes les entreprises

Avec des degrés d'importance divers, toutes les entreprises industrielles, commerciales et de services sont utilisateurs, prescripteurs ou exercent en propre des activités de logistique et de transport.

En tant qu'activité de gestion, la logistique mobilise des activités support en interne (informatique, administratif), que ce soit dans les entreprises du secteur d'activité ou dans d'autres entreprises.



### **La logistique structure le territoire**

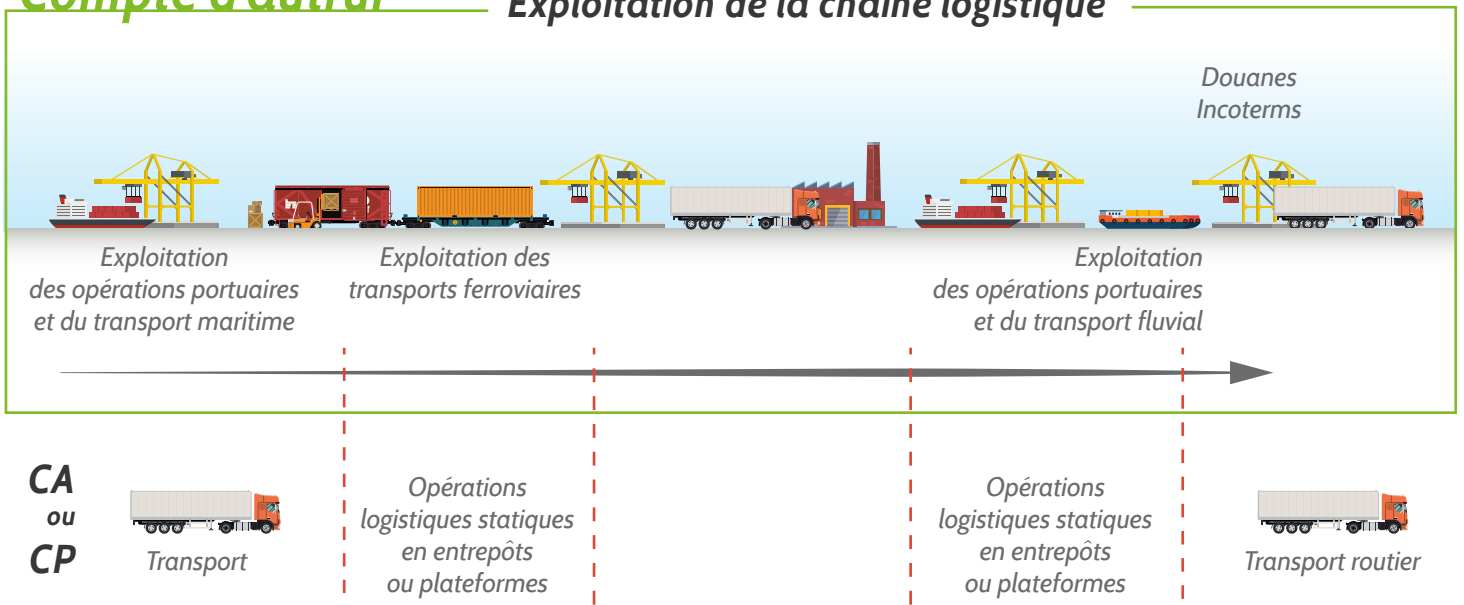
La logistique est réalisée dans un environnement contraint (territoire, infrastructures, réglementations, normes), où elle mobilise des ressources (immobilier, foncier, RH, financements spécifiques), et génère ou s'appuie sur des innovations (SI, technologies, matériels). Elle a un impact sur le territoire et la vie quotidienne.

La perception trop souvent négative de cet impact (pollution, occupation d'espace, congestion) occulte les efforts des professions concernées pour améliorer la durabilité des systèmes logistiques : réduction de l'empreinte carbone des transports et des bâtiments, optimisation et recherche d'efficacité dans l'utilisation des ressources, création d'emplois et de valeur pour les entreprises et les territoires.

### L'écosystème de la chaîne logistique

Écosystème : environnement socio-économique, juridique, réglementaire, technique et technologique développement durable, gestion des territoires

## Compte d'autrui — Exploitation de la chaîne logistique



## Compte propre — Pilotage de la chaîne logistique



Le compte propre concerne les activités logistiques et transport réalisées par les entreprises industrielles, commerciales et de service.

Le compte d'autrui concerne les activités des entreprises dont il s'agit du métier principal, comme les transporteurs et les prestataires logistiques.

# Approche systémique et démarche partenariale

Identifier les emplois et les métiers de la logistique et du transport suppose donc de considérer cette vision globale et systémique d'un ensemble d'activités transversales, opérationnelles, organisationnelles et stratégiques, en lien avec le développement économique des entreprises et l'aménagement du territoire.



Dans ce contexte, Afilog a initié une démarche partenariale visant à mettre en place le Panorama des emplois de la supply chain, en travaillant avec l'ensemble des acteurs du système logistique : les représentants de la profession tels que la FNTR et TLF, les réseaux professionnels régionaux comme le Pôle d'Intelligence Logistique, les adhérents d'Afilog et enfin les partenaires institutionnels comme la DRIEA Ile-de-France et la DIRECCTE IDF.

En capitalisant sur les données existantes (SOeS, OPTL, Panorama des acteurs d'Aslog), les travaux du Panorama des Emplois, réalisés par le cabinet Jonction, ont cherché à mieux appréhender les différentes dimensions de la logistique et du transport. L'objectif était de porter à connaissance des éléments précis, complets et fondés sur une méthodologie renouvelée explicite et partagée par l'ensemble de la profession.

Des travaux exigeant de remettre à plat et de discuter des éléments déjà connus (secteur, branche professionnelle), mais aussi d'identifier les champs moins bien connus et non couverts par les données existantes (écosystème de la supply chain et données du compte propre principalement).

# Une méthode renouvelée d'estimation des emplois

Dans un premier temps, sur la base d'un recensement des méthodes et outils existants, et notamment sur la méthode développée par le professeur Michel Savy (Université Paris Est), et le Service Observation et Statistiques du Ministère de l'Environnement, de l'Énergie et de la Mer <sup>1</sup>, six ateliers de travail ont cherché à déterminer les activités et métiers à prendre en compte.



Certains aspects de la méthode existante ont été modifiés. Ainsi, la prise en compte des activités de la Poste a été pondérée pour extraire les activités plus éloignées du cœur de métier « transport et logistique ». De même, le groupe de travail a considéré pertinent d'intégrer les activités de conditionnement et d'emballage dans le périmètre considéré. Enfin, certains métiers ont été ajoutés à la liste initiale et une estimation des activités de support de la supply chain (informatique, administration, secrétariat) a été réalisée, afin de pouvoir comparer le compte propre et le compte d'autrui sur des bases équivalentes.

## MÉTHODE D'ESTIMATION DU PANORAMA

*Estimation des emplois salariés privés de la totalité de la filière Transport et logistique de marchandises.*

=

### Estimation des emplois salariés du compte d'autrui

*Secteur HZ (marchandises)*

- inclus Poste et courrier (coefficient de pondération 0.63)
- Inclus Déménagement
- Exclus « Services auxiliaires des transports aériens »
- Ajout activités de conditionnement

+

### Estimation des emplois salariés du compte propre

Emplois secteurs d'activité hors secteur transport HZ, correspondant aux 24 métiers du transport et de la logistique

- + ajouts code 462 C (assistant achat)
- + fonctions support sur la base de ratio moyen de 4% pour ADV, secrétariat + 2% pour informatique

<sup>1</sup> Les fonctions logistiques et transport de marchandises, H. Mariotte, Soes, 2009



La logistique représente 1.6 millions d'emplois salariés privés et environ 100 000 emplois intérim, sur un total de 17.2 millions d'emplois salariés privés (données 2012 disponibles en 2015).

Ces emplois se répartissent entre compte propre et compte d'autrui, cœur de métier et fonctions support.

La logistique représente ainsi près de 11 % des emplois de la France métropolitaine, et un peu moins de 10 % de la totalité des emplois du territoire national (DOM).

### Répartition des emplois salariés privés de la logistique et du transport en France

	SECTEUR LOGISTIQUE MARCHANDISES HZ (COMPTE D'AUTRUI)	AUTRES SECTEURS ÉCONOMIQUES COMPTE PROPRE	TOTAL
<b>MÉTIERS DE LA FONCTION LOGISTIQUE ET DU TRANSPORT</b>	Métiers logistiques dans un établissement transport et logistique  520 000	Métiers logistiques dans un établissement autre que transport et logistique  765 000	<b>1 285 000</b>
	64%	40%   60%	
<b>FONCTIONS SUPPORT</b>	Fonctions Support dans un établissement d'activité transport et logistique  292 000	Fonctions Support à la logistique dans un établissement autre que transport et logistique  30 000	322 000
<b>TOTAL</b>	<b>812 000</b>	795 000	<b>1 607 000</b> Hors intérim
			17 243 000 Base de référence Emplois salariés privés

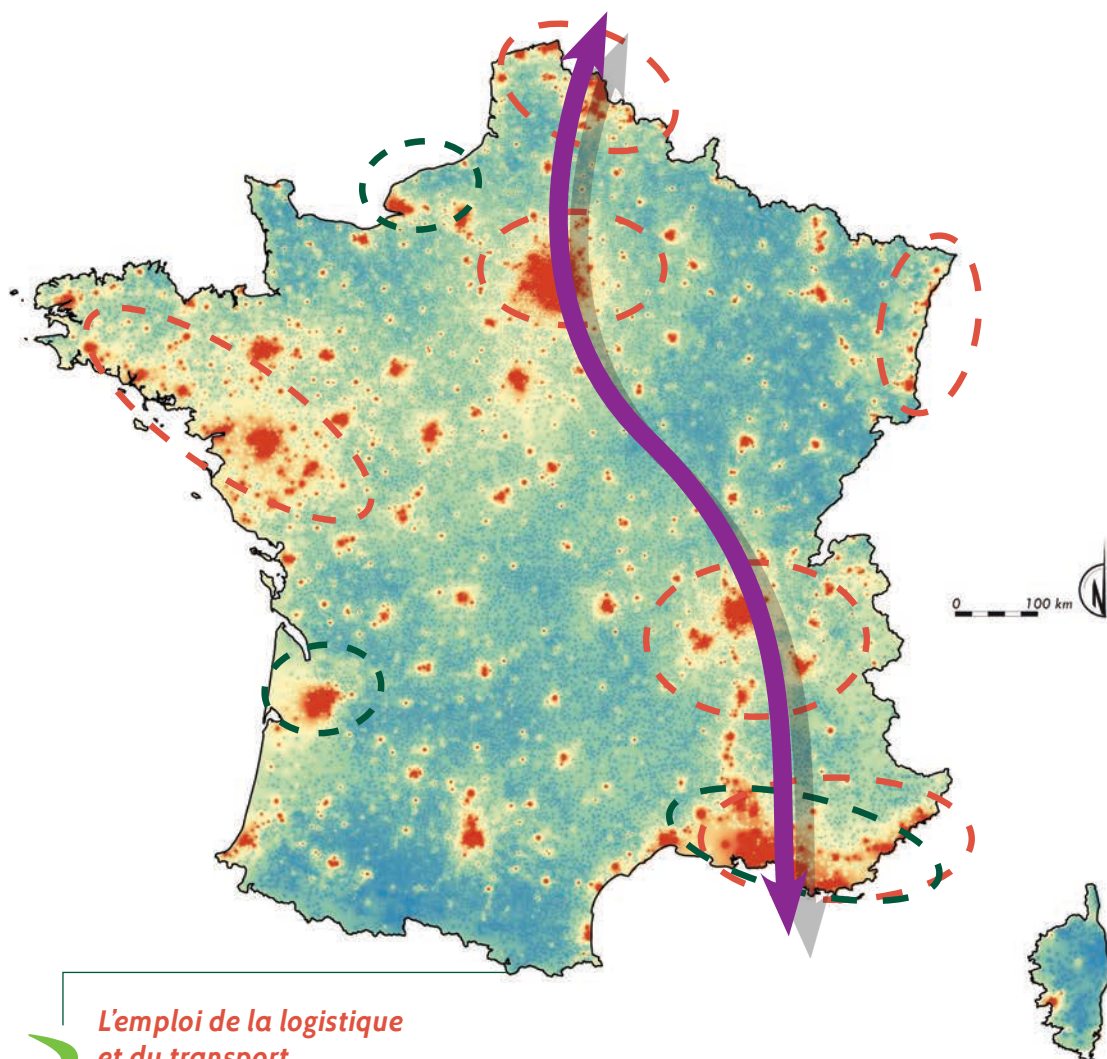
### Compte d'autrui et compte propre composent ensemble le périmètre logistique

Il est important de noter que le compte propre (entreprises industrielles et commerciales assurant leur propre logistique) représente près de la moitié des effectifs.

Les activités liées au transport et à la logistique ne sont ainsi pas réalisées par les seuls transporteurs et prestataires de services logistiques. Les politiques publiques doivent en tenir compte.

# Les territoires logistiques s'articulent avec les bassins d'activité économique

L'analyse de la répartition de ces emplois sur le territoire montre une nette corrélation entre emploi logistique-transport et activité économique marchande. Au-delà de la classique dorsale « Nord-Sud », les territoires logistiques ne se réduisent pas aux grandes zones d'activités logistiques mais s'articulent avec les bassins de consommation et les pôles industriels.



## L'emploi de la logistique et du transport en France en 2012

Cellule de 1 km<sup>2</sup>



0 25 50 100 200 >200 emplois

⊞ polarité économique

⊞ polarité liée à un port

Fonds cartographiques : GEOFLA, IGN 2016  
Données : Traitement données ACOSS / DADS  
Réalisation : JONCTION décembre 2016

### Surfaces d'entrepôts de plus de 5000m<sup>2</sup> en France en 2012

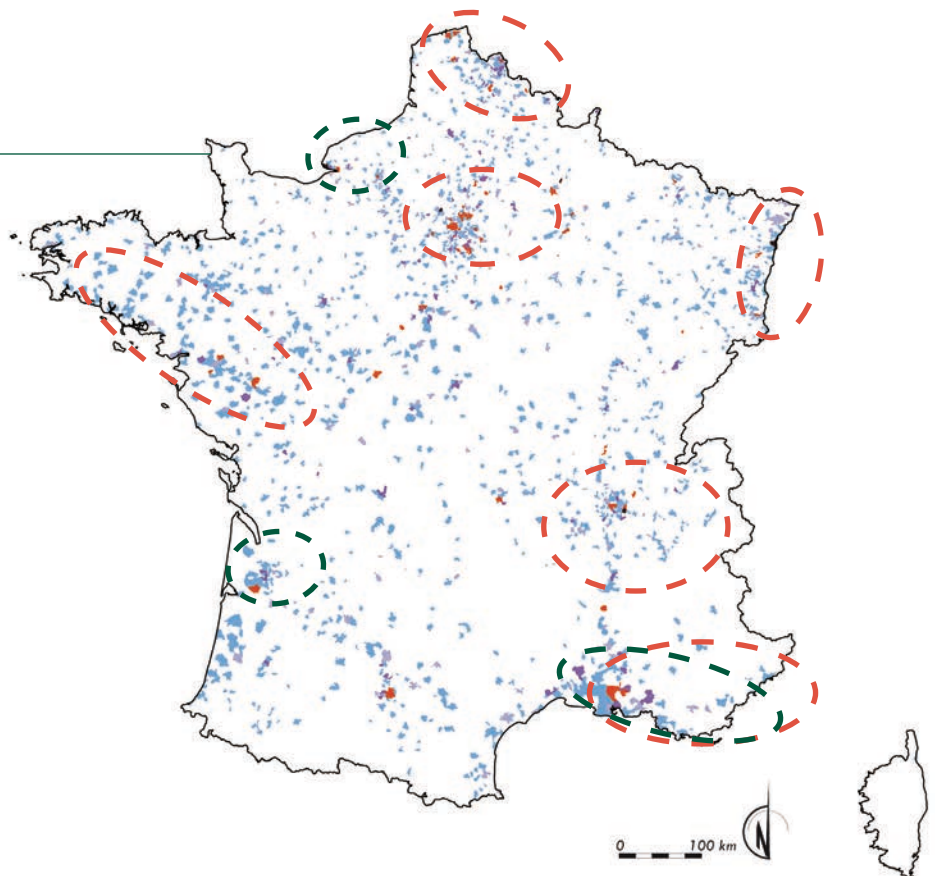
#### Surfaces en m<sup>2</sup>

- de 5 000 à 49 999 m<sup>2</sup>
- de 50 000 à 99 999 m<sup>2</sup>
- de 100 000 à 199 999 m<sup>2</sup>
- de 200 000 à 499 999 m<sup>2</sup>
- de 500 000 à 1 245 088 m<sup>2</sup>

⊞ polarité économique

⊞ polarité liée à un port

Fonds cartographiques : GEOFLA, IGN 2016  
Données : Traitement données SOES  
Réalisation : JONCTION décembre 2016



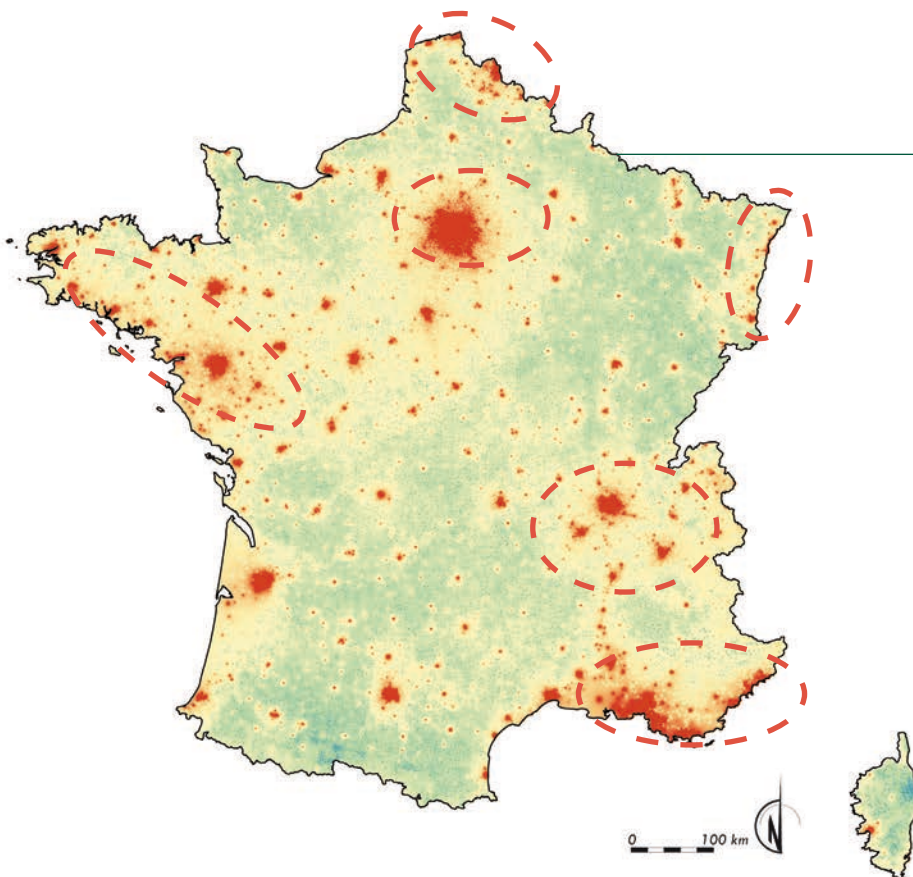
### L'emploi dans l'économie marchande en France en 2012

Cellule de 1 km<sup>2</sup>

0 50 250 1000 2000 > 2000 emplois

⊞ polarité économique

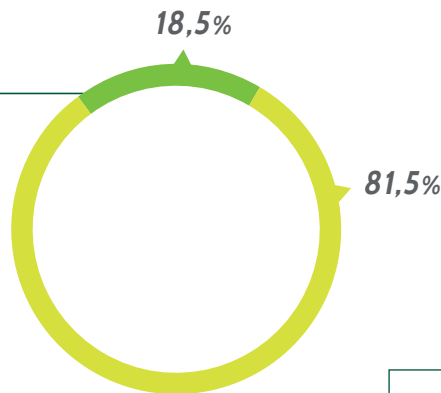
Fonds cartographiques : GEOFLA, IGN 2016  
Données : Traitement données ACOSS  
Réalisation : JONCTION décembre 2016



# Les chiffres clés de la supply chain

## Répartition par sexe des emplois salariés totaux du transport et de la logistique

- Hommes
- Femmes

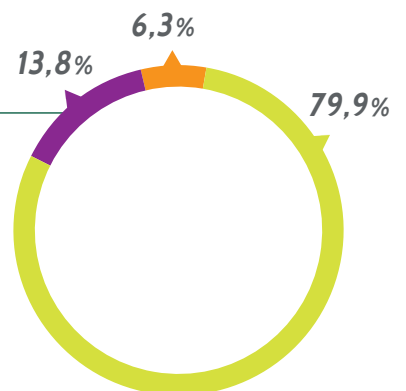


Répartition par sexe des emplois salariés T&L totaux, France  
Source : traitement JONCTION, données DADS 2012

La croissance de l'emploi des femmes dans la supply chain demeure l'un des enjeux du secteur et un fort potentiel de développement : les femmes représentent en effet 48 % de l'emploi salarié privé.

## Répartition des emplois par CSP

- Ouvriers et employés
- AM et techniciens
- Cadres

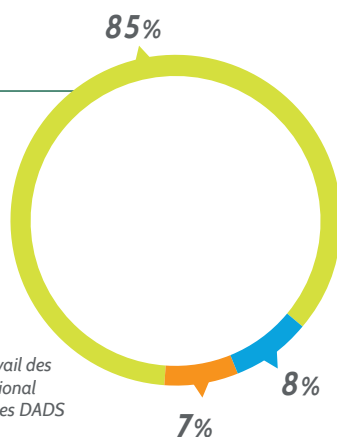


Répartition par CSP des emplois salariés T&L totaux, France  
Source : traitement JONCTION, données DADS 2012

Le secteur compte une majorité d'ouvriers et d'employés (près de 80% des effectifs).

## Répartition des emplois par type de contrat de travail

- CDD
- Intérim
- CDI



Répartition par type de contrat de travail des emplois salariés T&L totaux, Total national  
Source : traitement JONCTION, données DADS 2012

La supply chain propose des emplois durables où le CDI est majoritaire.

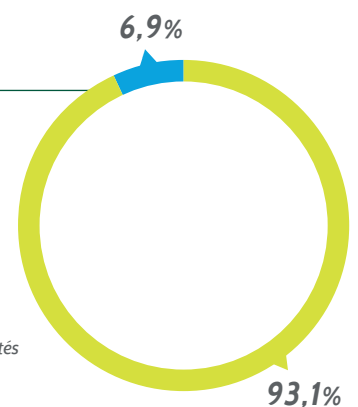
L'apprentissage, qui représente 2 % des effectifs, peine à percer.

L'intérim, au niveau national, représente environ 50 000 ETP dans le compte d'autrui, avec une durée moyenne de 1.8 mois. Ce nombre correspond aux déclarations des entreprises d'intérim, au niveau du compte d'autrui uniquement. Par extrapolation sur le compte propre, nous doublons le nombre d'intérimaires, soit environ 100 000, ce qui représente un peu moins de 8% de l'emploi logistique et transport total.

Si l'intérim reste la principale voie d'accès au métier, et la variable d'ajustement de la saisonnalité ou des variations d'activité, le mode principal d'exercice des métiers demeure bien le CDI.

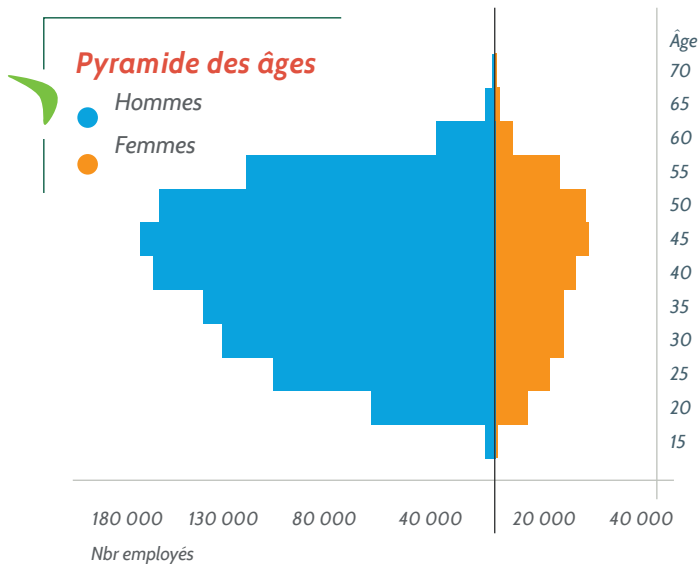
## Répartition des effectifs par modalité de travail

- Temps complet
- Temps partiel

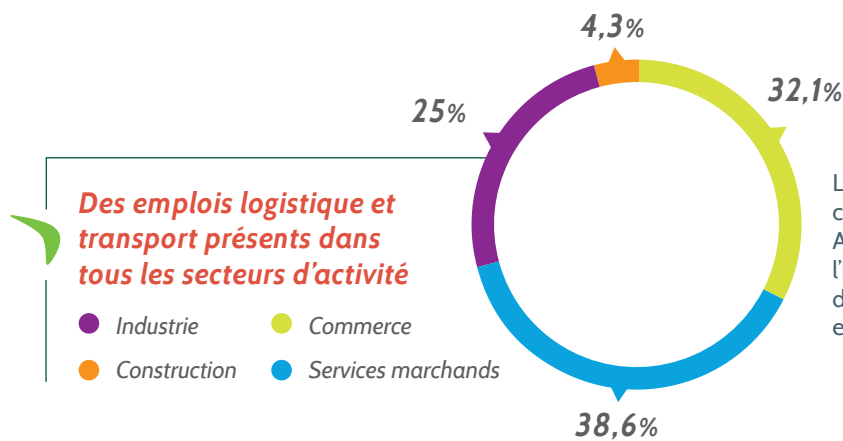


Répartition des effectifs par modalités de travail, France  
Source : traitement JONCTION, données DADS 2012

Les emplois proposés dans la supply chain sont en très large majorité à temps complet.

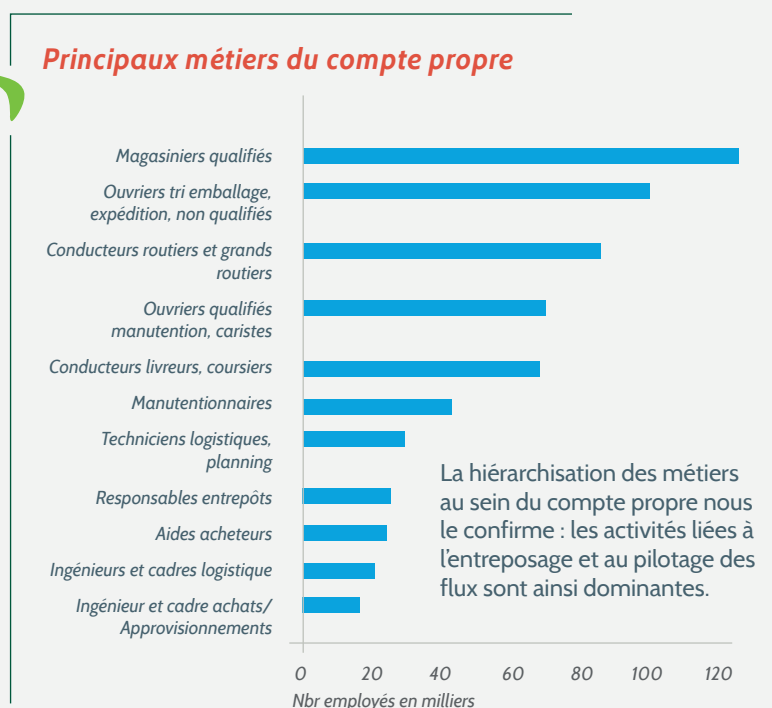
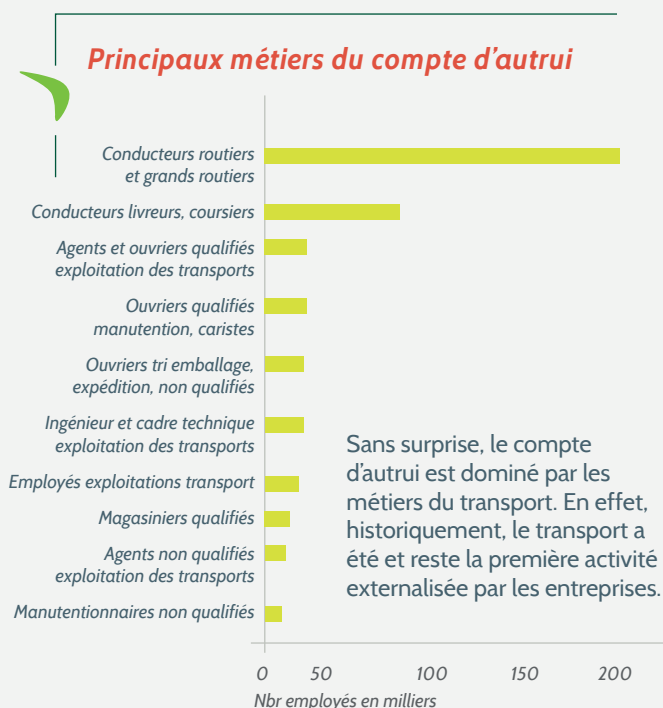


Plus de 60 % des effectifs entre 40 et 60 ans, ce qui pose la question de la pénibilité et du renouvellement des effectifs. Ces questions sont au cœur des enjeux de gestion prévisionnelle des emplois et compétences territoriale (GPEC-T). Une démarche dédiée à la logistique en Nord Isère, pilotée par le Pôle d'Intelligence Logistique avec le soutien de l'Etat et la Région Auvergne-Rhône-Alpes, associant les entreprises, les acteurs de l'emploi et les partenaires sociaux, permettra de déployer dès 2017 un plan d'actions sur l'évolution des emplois, la sécurisation des parcours, l'attractivité des métiers et la prévention de la pénibilité.



## Les principaux métiers de la supply chain

La hiérarchisation des métiers est très différente au sein du compte propre et du compte d'autrui.



# Les zooms régionaux

Fonds cartographiques : GEOFLA, IGN 2016  
Données : Traitement données ACOSS par Jonction, novembre 2016  
Réalisation : JONCTION décembre 2016

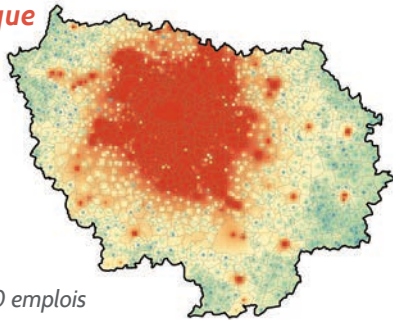
## Ile-de-France

### L'emploi de la logistique et du transport

en région Ile-de-France en 2012

Données communales interpolées

Cellule de 1 km<sup>2</sup>



En Ile-de-France, où la logistique et le transport sont concentrés, l'emploi Transport et logistique représente environ 290 000 emplois salariés privés (hors intérim), soit 7,6% de l'emploi salarié privé (vs 11% France métropolitaine). Ce faible poids relatif est surtout lié à la forte présence d'activités économiques en Ile-de-France. La logistique y est concentrée autour de la métropole parisienne. **Le compte propre représente 48% des emplois.**

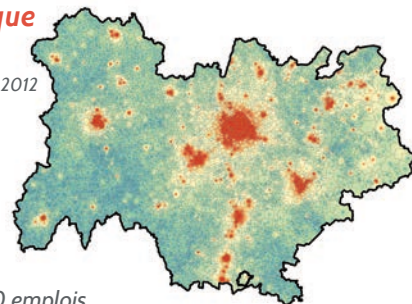
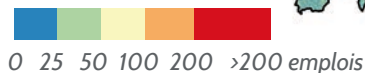
## Auvergne-Rhône-Alpes

### L'emploi de la logistique et du transport

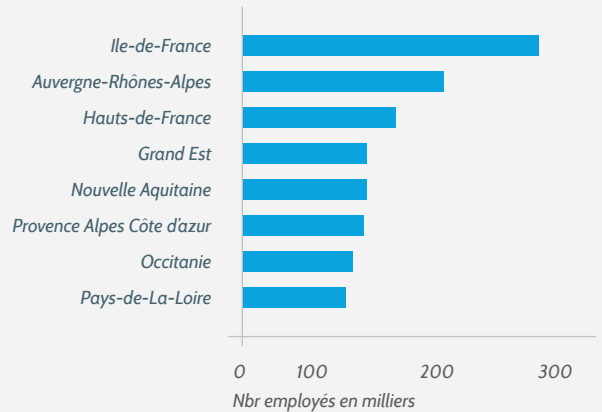
en région Auvergne-Rhône-Alpes en 2012

Données communales interpolées

Cellule de 1 km<sup>2</sup>



En Auvergne-Rhône-Alpes, la logistique et le transport sont concentrés autour des bassins industriels, de la métropole lyonnaise et des axes de circulation (Nord-Sud et Est-Ouest). Les différentes polarités logistiques renvoient donc à des activités très différentes. La Région est aussi un point d'articulation des flux. L'emploi Transport et logistique représente environ 195 000 emplois salariés privés (hors intérim), soit 11 % de l'emploi salarié privé (vs 11 % France métropolitaine). **Le compte propre représente 50 % des emplois.**

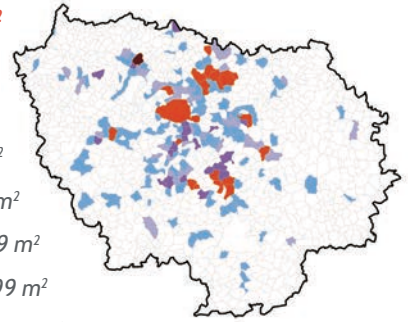


### Surfaces d'entrepôts de plus de 5000m<sup>2</sup>

en région Ile-de-France en 2012

Surfaces en m<sup>2</sup>

- de 5 000 à 49 999 m<sup>2</sup>
- de 50 000 à 99 999 m<sup>2</sup>
- de 100 000 à 199 999 m<sup>2</sup>
- de 200 000 à 499 999 m<sup>2</sup>
- de 500 000 à 1 245 088 m<sup>2</sup>

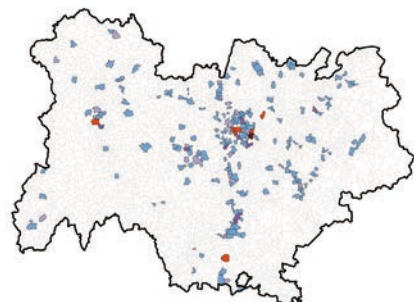


### Surfaces d'entrepôts de plus de 5000m<sup>2</sup>

en région Auvergne-Rhône-Alpes en 2012

Surfaces en m<sup>2</sup>

- de 5 000 à 49 999 m<sup>2</sup>
- de 50 000 à 99 999 m<sup>2</sup>
- de 100 000 à 199 999 m<sup>2</sup>
- de 200 000 à 499 999 m<sup>2</sup>
- de 500 000 à 1 245 088 m<sup>2</sup>



## Hauts-de-France

### L'emploi de la logistique et du transport

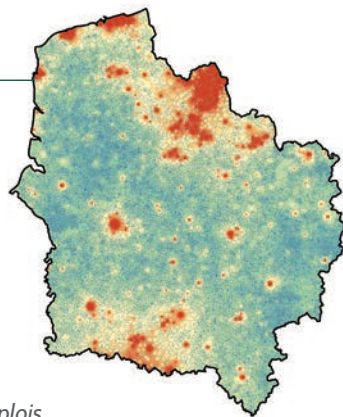
en région Hauts-de-France en 2012

#### Données communales interpolées

Cellule de 1 km<sup>2</sup>



0 25 50 100 200 >200 emplois



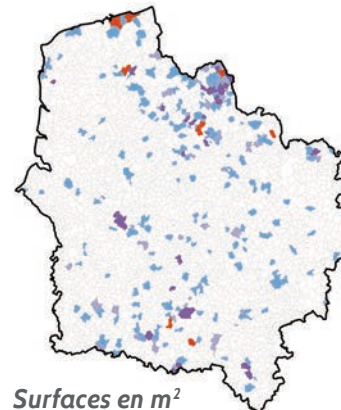
En Hauts-de-France, où la logistique et le transport sont des composantes historiques de l'économie, l'emploi Transport et logistique représente environ 157 000 emplois salariés privés (hors intérim), soit 13,7 % de l'emploi salarié privé (vs 11 % France métropolitaine).

La logistique y est concentrée autour la métropole lilloise, le bassin minier, la frange littorale (Dunkerque/Calais), et plus au sud autour des bassins industriels et de consommation.

**Le compte propre représente un peu plus de 51 % des emplois.**

### Surfaces d'entrepôts de plus de 5000m<sup>2</sup>

en région Hauts-de-France en 2012



#### Surfaces en m<sup>2</sup>

- de 5 000 à 49 999 m<sup>2</sup>
- de 50 000 à 99 999 m<sup>2</sup>
- de 100 000 à 199 999 m<sup>2</sup>
- de 200 000 à 499 999 m<sup>2</sup>
- de 500 000 à 1 245 088 m<sup>2</sup>

## Provence-Alpes-Côte d'Azur

### L'emploi de la logistique et du transport

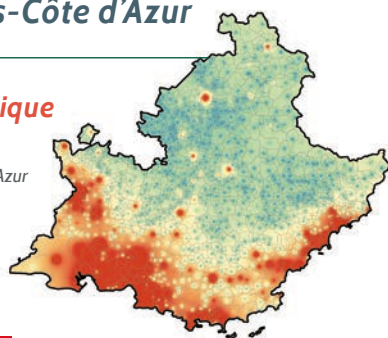
en région Provence-Alpes-Côte d'Azur en 2012

#### Données communales interpolées

Cellule de 1 km<sup>2</sup>



0 25 50 100 200 >200 emplois



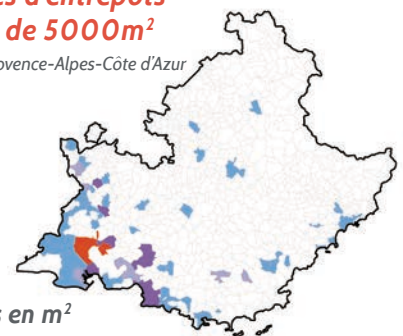
En PACA, la logistique et le transport sont concentrés sur une frange littorale, en lien notamment avec l'activité du Grand Port Maritime de Marseille. Le territoire fait aussi face à de fortes concentrations de populations et donc à une logistique de distribution importante, associée à une logistique industrielle moins présente.

L'emploi Transport et Logistique représente environ 130 000 emplois salariés privés (hors intérim), soit 13 % de l'emploi salarié privé (vs 11 % France métropolitaine).

**Le compte propre représente 42 % des emplois, les prestataires logistiques et transporteurs sont plus présents sur ce territoire.**

### Surfaces d'entrepôts de plus de 5000m<sup>2</sup>

en région Provence-Alpes-Côte d'Azur en 2012



#### Surfaces en m<sup>2</sup>

- de 5 000 à 49 999 m<sup>2</sup>
- de 50 000 à 99 999 m<sup>2</sup>
- de 100 000 à 199 999 m<sup>2</sup>
- de 200 000 à 499 999 m<sup>2</sup>
- de 500 000 à 1 245 088 m<sup>2</sup>

## Grand Est

### L'emploi de la logistique et du transport

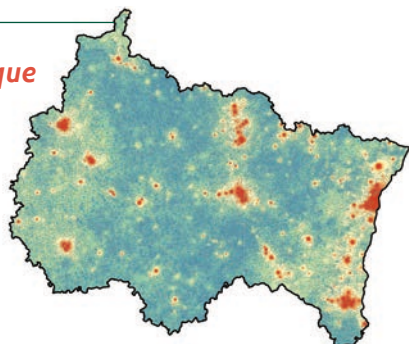
en région Grand Est en 2012

#### Données communales interpolées

Cellule de 1 km<sup>2</sup>



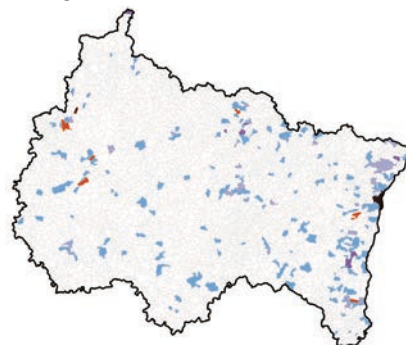
0 25 50 100 200 >200 emplois



En Région Grand Est, l'emploi Transport et logistique représente environ 134 000 emplois salariés privés (hors intérim) Soit 11,8 % de l'emploi salarié privé (vs 11 % France métropolitaine) La logistique y est plus diffuse, organisée autour des bassins de consommation et de production, et de grandes zones logistiques. **Le compte propre représente un peu moins de 50 % des emplois.**

### Surfaces d'entrepôts de plus de 5000m<sup>2</sup>

en région Grand Est en 2012



#### Surfaces en m<sup>2</sup>

- de 5 000 à 49 999 m<sup>2</sup>
- de 50 000 à 99 999 m<sup>2</sup>
- de 100 000 à 199 999 m<sup>2</sup>
- de 200 000 à 499 999 m<sup>2</sup>
- de 500 000 à 1 245 088 m<sup>2</sup>

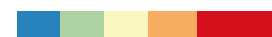
## Pays-de-la-Loire

### L'emploi de la logistique et du transport

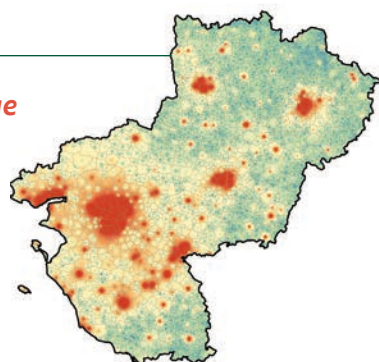
en région Pays-de-la-Loire en 2012

#### Données communales interpolées

Cellule de 1 km<sup>2</sup>



0 25 50 100 200 >200 emplois



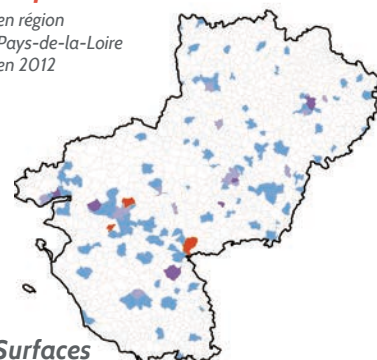
En Pays de La Loire, la logistique et le transport sont étroitement liés aux activités économiques de production, et dans un second temps aux activités de distribution.

L'emploi Transport et Logistique représente un peu plus de 100 000 emplois salariés privés (hors intérim), soit 12 % de l'emploi salarié privé (vs 11 % France métropolitaine).

**Le compte propre représente 54 % des emplois.**

### Surfaces d'entrepôts de plus de 5000m<sup>2</sup>

en région Pays-de-la-Loire en 2012



#### Surfaces en m<sup>2</sup>

- de 5 000 à 49 999 m<sup>2</sup>
- de 50 000 à 99 999 m<sup>2</sup>
- de 100 000 à 199 999 m<sup>2</sup>
- de 200 000 à 499 999 m<sup>2</sup>
- de 500 000 à 1 245 088 m<sup>2</sup>



Le Panorama montre les principales caractéristiques et l'importance des emplois de la supply chain. Cette première base de travail permet d'appréhender de futurs chantiers, qu'Afilog se propose d'explorer :

Comment mieux identifier les activités au sein desquelles la part de la logistique et ses compétences associées est importante mais masquée par le métier principal (c'est par exemple le cas du BTP et du commerce de gros) ?

Comment appréhender l'écosystème de la logistique, et ses nombreux métiers supports, notamment ceux qui conçoivent et mobilisent les outils de la digitalisation ?

Quelles réponses concevoir pour anticiper le vieillissement des effectifs, augmenter le nombre d'apprentis et féminiser davantage les métiers de la logistique ?

Quels outils mettre en place pour anticiper les transformations organisationnelles et technologiques dans les sites et usines logistiques ?

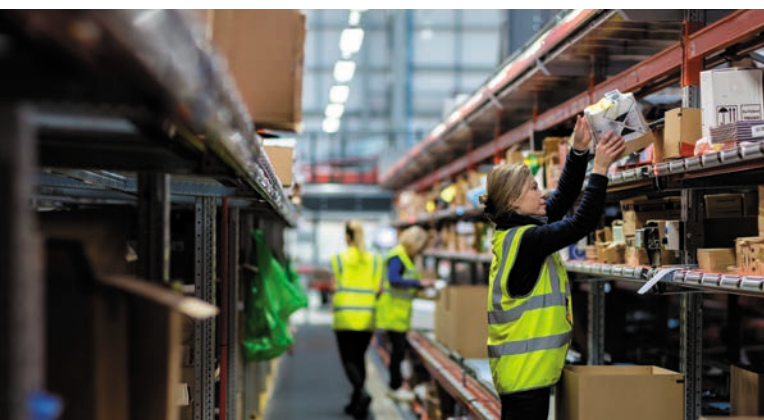
Toutes ces problématiques sont autant de contributions qu'Afilog se propose d'apporter notamment dans le cadre de la Stratégie nationale France Logistique 2025.

## LISTE DES ACTIVITÉS DU COMPTE D'AUTRUI

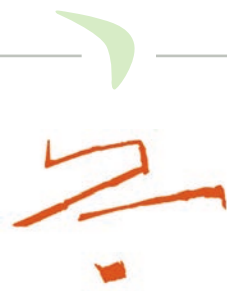
- 49.20Z Transports ferroviaires de fret
- 49.41A Transports routiers de fret interurbains
- 49.41B Transports routiers de fret de proximité
- 49.41C Location de camions avec chauffeur
- 49.42Z Services de déménagement
- 49.50Z Transports par conduites
- 50.20Z Transports maritimes et côtiers de fret
- 50.40Z Transports fluviaux de fret
- 51.21Z Transports aériens de fret
- 52.10A Entreposage et stockage frigorifique
- 52.10B Entreposage et stockage non frigorifique
- 52.21Z Services auxiliaires des transports terrestres
- 52.22Z Services auxiliaires des transports par eau
- 52.24A Manutention portuaire
- 52.24B Manutention non portuaire
- 52.29A Messagerie, fret express
- 52.29B Affrètement et organisation des transports
- 53.10Z Activités de poste dans le cadre d'une obligation de service universel
- 53.20Z autres activités de poste et de courrier
- 82.92 Z : Activités de conditionnement

## MÉTIERS PRIS EN COMPTE

- 387A Ingénieur et cadre achats et approvisionnements industriels
- 387B Ingénieurs et cadres logistique, planning ordo
- 389A Ingénieur et cadre technique exploitation des transports
- 389C officiers et cadres navigants techniques marine marchande
- 466B responsables commerciaux et administratives des transports de marchandises non cadres
- 466C responsables commerciaux et administratives des transports de voyageurs et marchandises non cadres
- 477A techniciens logistiques, planning ordonnancement
- 480B maîtres d'équipage marine marchande et pêche
- 487A responsables entrepôts et magasinage
- 487B responsables tri, emballage, expédition et autres responsables manutention
- 546C employés administratifs exploitations transport marchandises
- 641A conducteurs routiers et grands routiers
- 643A conducteurs livreurs, coursiers
- 651A conducteurs engins lourds de levage
- 651B conducteurs engins lourds de manœuvre
- 652A ouvriers qualifiés manutention, conducteurs chariots élévateurs, caristes
- 652B Dockers
- 653A magasiniers qualifiés
- 655A autres agents et ouvriers qualifiés des services d'exploitation des transports
- 656B matelots de la marine marchande
- 656C capitaines et matelots de la navigation fluviale
- 676A manutentionnaires non qualifiés
- 676C ouvriers tri emballage, expédition, non qualifiés
- 676D agents non qualifiés des services d'exploitation des transports
- 462C Acheteurs non classés cadres, aides acheteurs



Etude technique réalisée par :



JONCTION

Le Panorama des emplois  
de la supply chain  
est réalisé en partenariat avec :



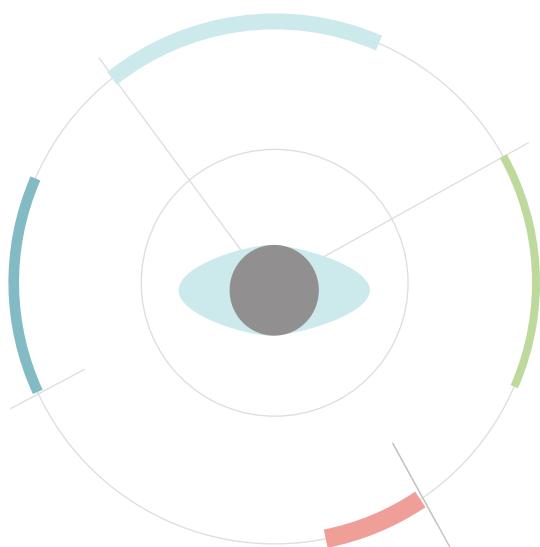
LA MOBILITÉ EST EN NOUS



UNION DES ENTREPRISES  
DE TRANSPORT ET DE LOGISTIQUE DE FRANCE







**Contact**

AFILOG  
5 rue de Castiglione - 75001 Paris  
01 53 45 27 21  
[contact@afilog.org](mailto:contact@afilog.org)  
[www.afilog.org](http://www.afilog.org)