

# LES PROJETS D'INFRASTRUCTURES ET DE SERVICES DE TRANSPORT EN NORD-PAS DE CALAIS



Au cœur de près de 80 millions de consommateurs, située à moins de 300 kilomètres de six centres économiques et décisionnels d'envergure mondiale (Paris, Londres, Bruxelles, la Randstat néerlandaise, la Ruhr, le Luxembourg), à la croisée des flux Nord Sud et Est Ouest, notre région dispose d'un positionnement géographique exceptionnel.

Ce territoire présente par ailleurs un réseau de transport dense et connecté. Néanmoins, ces infrastructures ne semblent plus être en mesure de répondre aux besoins de mobilité des entreprises et des résidents de ces territoires. Le coût de la congestion en Nord-Pas de Calais est aujourd'hui estimé à près de 1,4 milliard d'euros par an.

Sans la mise en œuvre de nouveaux projets d'infrastructures et de services de transport, la région ne saura pas tirer pleinement partie des avantages concurrentiels dont elle dispose (des coûts de la main d'œuvre et des terrains nettement plus modérés que ses voisins, des disponibilités foncières importantes), et des immenses opportunités offertes par sa géographie maritime et européenne.

De surcroît, les nombreuses actions portées par les acteurs du développement, telles que les démarches de Troisième révolution industrielle ou celles de « spécialisations intelligentes » pourraient se trouver freinées par ces problématiques de mobilité des personnes et des marchandises.

Pour tenter de mieux appréhender les décennies à venir, le réseau des CCI Nord de France a dressé la liste des projets d'infrastructures et des services de transport à horizon 2030.

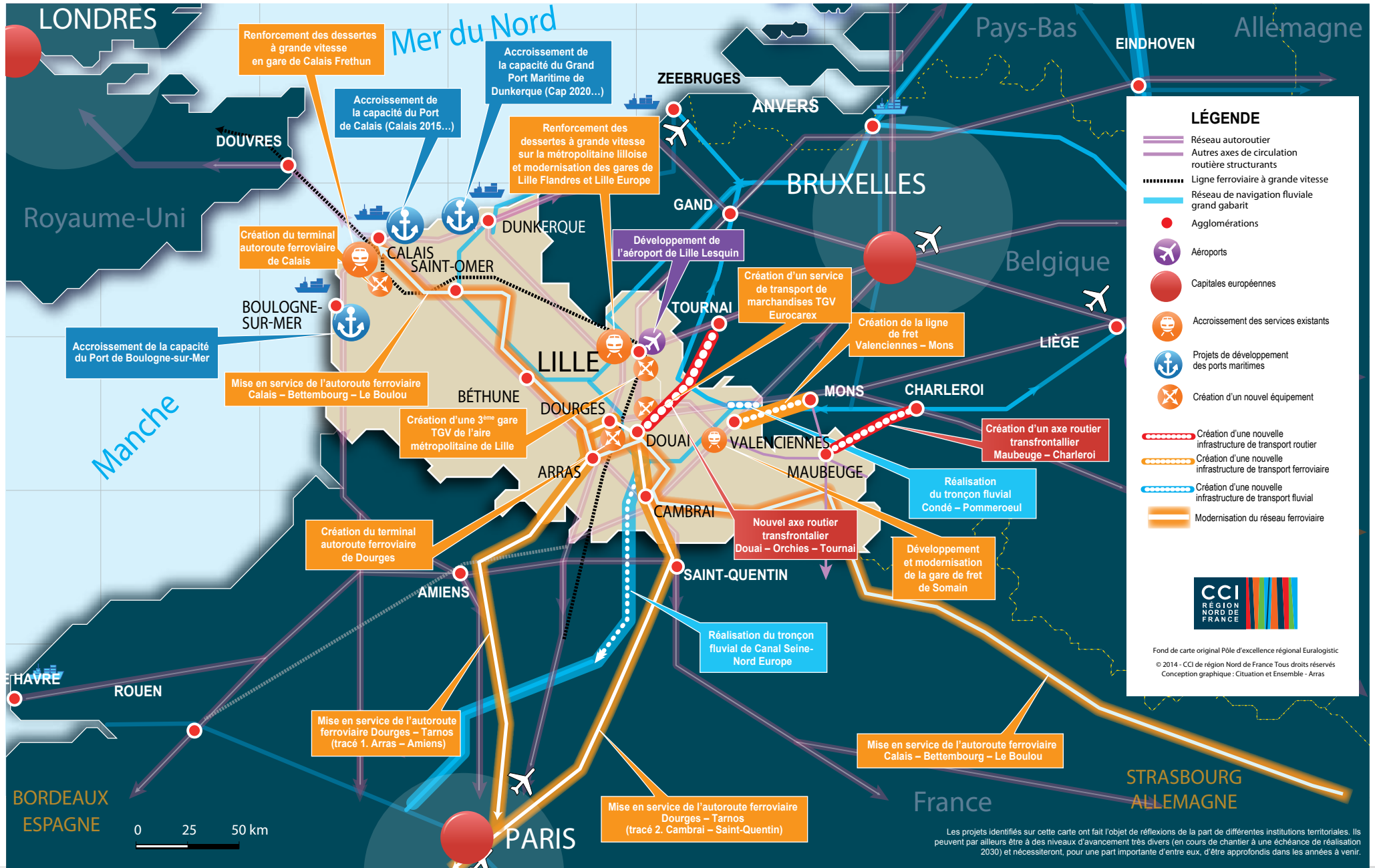
Une chose nous semble claire : l'avenir doit se construire et s'inventer par la mise en œuvre de projets nouveaux d'infrastructures et de services de transport. Face à ses proches voisins qui peuvent également revendiquer cette position convoitée de « hub de l'Europe du Nord-Ouest », la région doit réaliser ces investissements pour maintenir la compétitivité de ses entreprises et de ses territoires.

**Francis ALDEBERT**

Président de la Commission aménagement régional  
de la CCI de région Nord de France



# LE NORD-PAS DE CALAIS AU CŒUR DE L'EUROPE DU NORD-OUEST





# LE TRANSPORT DE MARCHANDISES



Les projets identifiés sur cette carte ont fait l'objet de réflexions de la part de différentes institutions territoriales. Ils peuvent par ailleurs être à des niveaux d'avancement très divers (en cours de chantier à une échéance de réalisation 2030) et nécessiteront, pour une part importante d'entre eux, d'être approfondis dans les années à venir.

# LE TRANSPORT ROUTIER ET AUTOROUTIER



# LE TRANSPORT COLLECTIF DE PASSAGERS

